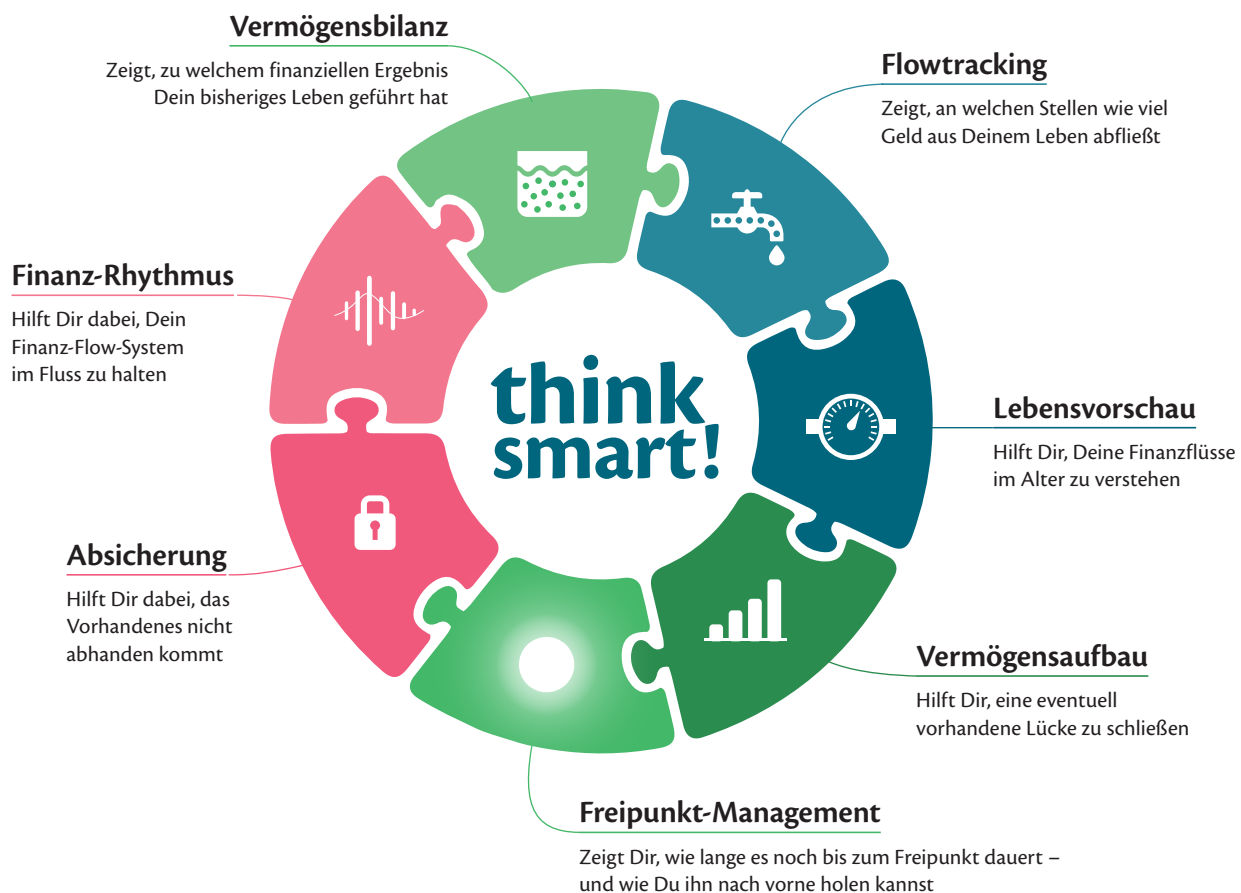


Was ist der **Freipunkt** und wie kann ich ihn erreichen?

Freipunkt ist der Punkt im Leben, ab dem Du Deine Lebenshaltungskosten aus arbeitsunabhängigen Quellen zahlen kannst (zum Beispiel per ETF-Entnahmeplan).



1. **Vermögensbilanz**
 - Mein Nettovermögen: Euro
 - Mein *investiertes* Nettovermögen: Euro

2. **Flowtracking**
 - Meine Lebenshaltungskosten pro Jahr: Euro
 - Würde ich meine aktuellen Lebenshaltungskosten mit einem Entnahmeplan decken, wäre dafür etwa folgendes Zielvermögen nötig (Lebenshaltungskosten pro Jahr mal 25): Euro

3. **Lebensvorschau**
 - Meine bisher erreichten Anwartschaften pro Jahr: Euro
 - Was an Kosten im Alter voraussichtlich entfällt (pro Jahr): Euro
 - Was an Kosten im Alter voraussichtlich hinzukommt (pro Jahr): Euro
 - Meine voraussichtlichlichen Lebenshaltungskosten im Alter, die nicht durch Anwartschaften gedeckt sind (pro Jahr): Euro
 - Würde meine voraussichtlichlichen Lebenshaltungskosten im Alter, die nicht durch Anwartschaften gedeckt sind mit einem Entnahmeplan bezahlen wollen, wäre dafür etwa folgendes Zielvermögen nötig (pro Jahr mal 25): Euro

4. Vermögensaufbau

- Wie viel ist schon im Depot (siehe Punkt 1 Vermögensbilanz)? Euro
- Wie viel fehlt noch bis zum Zielvermögen? Euro
- Wann will ich den Freipunkt erreicht haben? (Jahr)
- Welche Sparrate ergibt sich daraus?

-> Drei Aufgaben:

- A. Günstiges und passendes Depot einrichten (falls noch nicht vorhanden)
 - B. Passenden ETF auswählen (aus mehr als 4.000 zugelassenen Möglichkeiten)
 - C. Sparplan einrichten
- Ggf. in gemeinsam Gruppe und mit Begleitung angehen. Das geht hier: vgsd.de/etf-starter

5. Freipunkt-Management

- Welche Sparquote habe ich? (Pro Jahr ist die Sparquote aussagekräftiger als pro Monat)
- Wie lange dauert es bei dieser Sparquote voraussichtlich bis zum Freipunkt?
- Möchte ich meine Sparquote erhöhen und den Freipunkt näher an mich heranholen?

6. Absicherung

- Vermögens-Handbuch erstellen
- Vorsorgevollmacht
- Patientenverfügung
- Betreuungsverfügung
- Testament

7. Finanz-Rhythmus

- *werttäglich:* Kontobewegungen in den Blick nehmen (zum Beispiel per MoneyMoney-App)
- *monatlich:* Flowtracking für den Vormonat (gern gemeinsam: www.freipunkt.net/flowtracking)
- *quartalsweise:* Vermögensbilanz aktualisieren, Growthtracking
- *einmal pro Jahr:* Lebensvorschau aktualisieren, Vermögens-Handbuch lesen und aktualisieren, Anlagestrategie anschauen und ggf. anpassen

Ist das Zielvermögen erreicht, kann die Entnahmephase starten.

Ablauf:

- Depot eröffnen, das einen Entnahmeplan bietet (z. B. Flatex)
- Depotübertrag hin zu diesem Depot
- Entnahmeplan einrichten (Die Kapitalerträge werden automatisch versteuert. Kann man bei Vorliegen der Voraussetzungen über die Einkommensteuererklärung zurückholen)

Steuern:

- 2026: – 12.348 Euro Grundfreibetrag, 24.696 Euro für 2 Personen
 - zzgl. je Person 1.000 Euro Sparerfreibetrag: 2.000 Euro
 - Gesamt: 26.696 Euro können steuerfrei vereinnahmt werden.
- Nehmen wir an, ein Paar hat Lebenshaltungskosten von 4.000 Euro im Monat und entnimmt in einem Jahr ETFs im Wert von 48.000 Euro. Davon wurden 24.000 Euro eingezahlt und die anderen 24.000 Euro sind Kursgewinne. Wegen der Teilfreistellung sind 70 Prozent des Kursgewinns, also 16.800 Euro, zu versteuern.
 - > Da die zu zahlende Steuer vom Sparerpauschbetrag und vom Grundfreibetrag abgedeckt ist, muss keine Steuer gezahlt werden!